

Diga
SIM

**Trabalho,
união e
parceria.**

Esta é a fórmula do sucesso
do SIM Cisape

Pág.18



A força do empreendedor brasileiro.

SIM!
Transformando
o campo em um
lugar para você
empreender



A força do empreendedor brasileiro.

Conselho Deliberativo | Pernambuco 2023-2026

Associação Nordestina da Agricultura e Pecuária – Anap / Banco do Brasil S/A – BB / Banco do Nordeste do Brasil S/A – BNB / Caixa Econômica Federal – Caixa / Federação da Agricultura do Estado de Pernambuco – Faepe / Federação das Associações Comerciais e Empresariais do Estado de Pernambuco – Facepe / Federação do Comércio de Bens, Serviços e Turismo do Estado de Pernambuco – Fecomércio/PE / Federação das Indústrias do Estado de Pernambuco – Fiepe / Instituto Euvaldo Lodi – Núcleo Regional de Pernambuco – IEL/PE / Serviço Brasileiro de Apoio às Micro e Pequenas Empresas – Sebrae / Secretaria da Micro e Pequena Empresa, Trabalho e Qualificação de Pernambuco – SEMPETQ / Serviço Nacional de Aprendizagem Comercial do Estado de Pernambuco – Senac/PE / Serviço Nacional de Aprendizagem Industrial do Estado de Pernambuco – Senai/PE / Serviço Nacional de Aprendizagem Rural – Administração Regional do Estado de Pernambuco – Senar-AR/PE / Fundação Universidade de Pernambuco – UPE

Presidente do Conselho Deliberativo Estadual
Fausto Falcão Pontual

Diretor Superintendente
Murilo Roberto de Moraes Guerra

Diretora Técnica
Maria Josiana Ferreira Rocha

Diretora de Administração e Finanças
Deborah Carvalho Guerra

Unidade Sertão do Araripe
Rossana Webster Cavalcante Trajano - Gerente
Equipe responsável pelo projeto:
Luana de Alencar Ribeiro
Kerlison Johnattan Pereira Santos
Maria Rodrigues de Lima Neta

Unidade de Políticas Públicas
Fernando Clímaco Santiago Maciel - Gerente
Equipe responsável pelo projeto:
Priscila Maria Lapa

Unidade Sertão do São Francisco
Mara Viviani Lima de Almeida - Gerente
Equipe responsável pelo projeto:
Maria Regina de Santana Sento Sé

Consultor responsável - Redação e Edição
Hélio Orlando Meneguelli – Organica Consultoria

Colaborador
Adailson Machado Freire

Projeto Gráfico e Diagramação
Alexandre Alves

Revisão
Rosa Maria Tostes da Silva
Ringo Souza Batista

Serviço de Apoio às Micro e Pequenas Empresas do Estado de Pernambuco
Rua Tabaiaras, 360 – Ilha do Retiro – CEP. 50750-230 – Recife/PE – Brasil
Telefones: 0800 5700800 / +55 81 2101.8400
www.pe.sebrae.com.br

Índice

4! **Fala do Diretor Sebrae-PE**
Apostando na força regional

Fala do ex-Presidente da AMUPE, José Patriota.
Amupe defende a inspeção
municipal via consórcio

6 **Fala do ex-Presidente do CISAPE,**
Ferdinando Lima de Carvalho
O SIM-Cisape foi a nossa
maior conquista

SIM. Uma história de
superação e sucesso no CISAPE

12 **Trabalho e união = resultado!**

Execução do SIM através dos
Consórcios Públicos: benefícios
para todos!

18 **A união que gerou resultados**

Mapas da evolução da área
territorial do CISAPE

28 **Com o SIM, empreendedores de**
produtos de origem animal
ganham mais visibilidade

Um marco para a história
do SIM/Cisape

34! **Melhores momentos do**
lançamento SIM Pernambuco

Sebrae apostando na força regional



Murilo Roberto de Moraes Guerra
Diretor Superintendente

Chegar junto dos pequenos negócios com soluções compatíveis com a realidade de cada região é o que nos move. O Sebrae/PE atua fortemente em parceria com diversos municípios de Pernambuco no intuito de apoiar o desenvolvimento regional. Um dos exemplos desse trabalho é o Cidade Empreendedora, programa estruturado em dez eixos, que tem como objetivo direcionar e acelerar o processo de crescimento socioeconômico dos municípios de forma sustentável, por meio da melhoria do ambiente de negócios, a fim de pavimentar o caminho para o surgimento de novas empresas de pequeno porte.

Dentro dessa dinâmica de desenvolvimento, temos apoiado projetos relevantes, dentre os quais o Serviço de Inspeção Municipal Consorciado SIM/CISAPE, uma parceria entre o Consórcio Intermunicipal do Sertão do Araripe (CISAPE), Associação Municipalista de Pernambuco (AMUPE) e Sebrae/PE.

A partir de uma única inspeção municipal, os produtores rurais podem vender os seus produtos para todos os municípios que fazem parte do consórcio, impulsionando a economia local. Apostamos nesse

projeto pelo seu alcance e relevância para o produtor rural. Por meio dessa iniciativa, os empresários do campo podem ampliar mercado, especialmente aqueles que trabalham com produtos de origem animal, a exemplo dos produtores de mel, leite, ovos, pescados, carnes e derivados.

O Sertão do Araripe é pioneiro nessa iniciativa, mas a expectativa é multiplicar a experiência e beneficiar mais produtores. Atualmente, 13 municípios compõem o CISAPE, mas outros municípios do Sertão do São Francisco e Central participam da parceria, formando um mercado consumidor de quase 1 milhão de pessoas.

Em superfície, compreendo que a adesão ao Serviço de Inspeção Municipal pelo consórcio de municípios da região do Araripe, facilita em grande medida o ambiente de negócios para os pequenos produtores rurais da região. Mais analítico, acredito que a certificação do SIM atesta a qualidade e mantém o padrão dos produtos, beneficiando não só os pequenos produtores locais, mas também os consumidores que, por certo, se beneficiam de produtos mais saudáveis.

Amupe defende a inspeção municipal via consórcio



José Patriota, ex-presidente da AMUPE

Amigos e amigas, a Associação Municipalista de Pernambuco (Amupe) é uma das principais incentivadoras do desenvolvimento territorial, e o apoio a criação e o fortalecimento de consórcios é uma importante estratégia para contribuir com esse processo. Os consórcios se caracterizam como meio nos quais os municípios atuam em conjunto para potencializar o desempenho da gestão e gerar economia aos cofres públicos.

Entre as ações compartilhadas, destaca-se a iniciativa pioneira do Consórcio Intermunicipal do Sertão do Araripe Pernambucano (Cisape), que implantou o Serviço de Inspeção Municipal (SIM), responsável pela inspeção e fiscalização da produção industrial e sanitária dos produtos de origem animal nos municípios, com vistas a garantir a segurança alimentar e a qualidade sanitária dos produtos. Com a Amupe contribuindo nesta implantação.

A implementação deste Serviço gera incremento de receitas para os municípios, pois os estabelecimentos formalmente instituídos e acompanhados por consórcio, como o Cisape, promovem um incremento da arrecadação própria, resultado do aumento na emissão de notas fiscais e da agregação de valor à produção primária, que é gerada, aumentando a renda do produtor e da produtora rural.

Portanto, a Amupe reafirma a importância das ações municipais voltadas para a implantação de serviços de inspeção, entre outras razões, por influenciarem positivamente na empregabilidade, na capacitação de profissionais, no desenvolvimento econômico e principalmente na comercialização de produtos com maior segurança sanitária e qualidade. Por fim, reafirma a importância do projeto Desenvolve Pernambuco, pois o convênio entre Amupe e Sebrae, fortalece a estratégia dos consórcios e amplia as possibilidades de implementação e execução do SIM.

O SIM-CISAPE foi a nossa maior conquista



Ferdinando Lima de Carvalho (Nininho),
ex-Presidente do CISAPE e Prefeito de Parnamirim


O SIM – CISAPE foi a nossa maior conquista, era algo que vinha em um desenvolver de anos, era algo muito aguardado ansiosamente por todos que compõem o CISAPE, por toda uma região, pois este SERVIÇO DE INSPEÇÃO MUNICIPAL é uma porta que se abre para o desenvolvimento e o empreendedorismo no Sertão do Araripe em 10 Municípios, Ouricuri, Araripina, Bodocó, Exu, Granito, Santa Cruz, Santa Filomena, Ipubi, Trindade e Moreilândia, no sertão do São Francisco com mais 02, Afrânio e Dormentes e no sertão central com Parnamirim, além das outras cinco cidades que solicitaram a adesão ao CISAPE para que possam receber também este serviço e este selo de qualidade nos produtos produzidos em seus territórios, e que as nossas atividades de produção de derivados animais agora vão ganhar mais espaço para serem comercializados, novos mercados. Nossos produtos estarão além da área dos 13 municípios que

compõem o consórcio originalmente, estarão em Petrolina, Lagoa Grande, Orocó, Cabrobó, Santa Maria da Boa vista e Belém do São Francisco, ou seja municípios além do Sertão do Araripe que já manifestaram formalmente o interesse em integrar o CISAPE, um avanço que se aprofunda no Sertão do São Francisco e no Sertão do Itaparica também, gerando renda principalmente no âmbito dos pequenos negócios da agricultura familiar. Estou muito feliz e com a sensação de dever cumprido, em saber que enquanto presidente do consórcio alcançamos grandes feitos.... Agora o meu sucessor, meu amigo Raimundinho e prefeito da cidade do EXU, terá todo meu apoio e dos demais colegas prefeitos para dar continuidade a este trabalho que envolveu tantos personagens aqui da região, a exemplo do Sebrae e o Líder sertão do Araripe pernambucano, a AMUPE (associação dos municípios do Pernambuco), Adagro e MAPA.

O SELO SIM/CISAPE CHEGOU
PARA **CONTRIBUIR COM O
DESENVOLVIMENTO DA
ECONOMIA RURAL**
DA REGIÃO DO ARARIPE



OS PRODUTOS DA
AGRICULTURA FAMILIAR
**COM QUALIDADE CERTIFICADA E
SAUDÁVEIS PARA VOCÊ E SUA FAMÍLIA**



SIM: Um histórico de superação e sucesso no CISAPE

O Cisape foi estruturado oficialmente, desde 14 janeiro de 2008 como Consórcio Público Intermunicipal do Sertão do Araripe Pernambucano (CISAPE), tendo sua área de abrangência 13 (treze) municípios, pertencentes às regiões: Sertão do Araripe: Araripina, Bodocó, Exu, Granito, Ipubi, Moreilândia, Ouricuri, Santa Cruz, Santa Filomena e Trindade; Sertão do São Francisco: Afrânio e Dormentes e Sertão Central: Parnamirim.

Possui uma área territorial de 15.759 km², que corresponde a 16% do território do Estado de Pernambuco, com uma população aproximada de 400.000 (quatrocentos mil) habitantes. Tem expressiva produção de alimentos de origem animal, inclusive a segunda maior bacia leiteira e o maior produtor de mel de abelha do estado de Pernambuco, sendo sua maioria de base na agricultura familiar. No entanto, ocupando um pequeno espaço nos mercados institucionais (Programa Nacional de Alimentação Escolar – PNAE e Programa de Aquisição de Alimentos – PAA), por falta de registros sanitários dos produtos produzidos.

Os registros sanitários dos produtos, pressupõem a oferta pelos municípios do Serviço de Inspeção Municipal – SIM, e nenhum dos entes ofereciam o SIM de forma satisfatória, para dar opção aos produtores de saírem da informalidade pois sua implantação e implementação fica muito onerosa para a municipalidade, tendo em vista o alto investimento financeiro, técnico e humano, para a estruturação de um serviço que atenda aos requisitos legais. O SIM é responsável pela inspeção da

produção industrial, artesanal e sanitária dos produtos de origem animal, definido pelas Leis 1.283/50 e 7.889/89, regulamentadas pelo decreto 9.013/17 e suas atualizações. Os consórcios públicos municipais, atendendo as exigências da Lei 11.107/2005 e do Decreto 6.017/2007, tornam-se uma alternativa viável para a execução do SIM, com o ganho de escala de funcionalidade e também por pactuar o compartilhamento de estruturas montadas para tal finalidade.

No ano de 2016, alguns municípios tentaram de forma individual, ofertar o SIM para as cadeias produtivas que presentes em seus municípios, com a aprovação da lei. No entanto, a operacionalização não ocorreu, devido a ausências das estruturas

mínimas para sua execução. E para os municípios de base econômica fragilizada, torna-se inviável a realização deste importante investimento, que traz resultados a médio e longo prazo, não sendo prioridade para os escassos recursos municipais. Em 2018, CISAPE e Sebrae iniciaram um diálogo formal, no sentido de estruturar um plano para a implantação do SIM em seu território. Ação que foi intensificada com a criação do Programa Líder Sertão Araripe. O programa Líder é um programa criado pelo Sebrae em todo Brasil, que une personagens dos setores público, privado e do terceiro setor, com o propósito de viabilizar desenvolvimento de seus territórios. Assim foi decidido na Assembleia Ordinária do CISAPE,

realizada no dia 28 de fevereiro de 2019, que seria feita a contratação de uma consultoria para implantação do SIM via CISAPE em parceria com o Sebrae. O Termo de Parceria e de cooperação técnica, foi assinado no dia 02 de maio de 2019 e em sequência foi construído um Plano de Ação para a implantação do SIM, é muito importante ressaltar que, nessa fase que compreendeu os anos iniciais da pandemia e eleições municipais, a Adagro e o Mapa, contribuíram na construção de documentos que foram utilizados, dentre elas, a minuta de lei, além das importantes orientações feitas às equipes envolvidas no processo. No fim de 2019, com a publicação do decreto 10.032/2019, que regulamentou a execução do SIM

por consórcios públicos e, com a publicação da IN 29/2020, a operacionalização para tal, tornou-se possível. Em 2021, dando continuidade à implementação desse relevante serviço para a população, o atual presidente e Prefeito do Município de Parnamirim, Ferdinando de Carvalho (Nininho), com apoio da Associação Municipalista de Pernambuco (AMUPE), renovou o contrato do acordo de parceria com o Sebrae/PE. Neste mesmo ano, o Sebrae/PE, cadastrou uma metodologia específica, que foca na gestão e execução do SIM por consórcios públicos, de propriedade da Orgânica Consultoria, empresa com vasta experiência em outros estados e municípios.

Linha do tempo

De
2008

- Criação do Cisape;
- Iniciativa de 05 municípios – ação individual;
- CISAPE assume a discussão;
- Programa Líder (Sebrae/PE) – Fortalecimento ação regional e consultoria específica;
- Contratação de uma consultoria específica para apoio ao consórcio e municípios;
- Publicação do decreto 10.032/2019 e IN 29/2020;
- Inscrição no e-SISBI (Mapa);
- Cadastro no Sebrae/PE, de uma consultoria especializada para o SIM consorciado – Orgânica Consultoria;

até
2021

2021

- Contratação de consultoria especializada – Orgânica/Sebrae/PE;
- Análise dos marcos legais;
- Construção das ferramentas de gestão e operação;
- Envolvimento das lideranças municipais.

2022

- Continuidade da consultoria especializada – Orgânica/Sebrae/PE;
- 100% dos municípios com marcos legais revisados e aprovados;
- Equipe técnica necessária contratada;
- Programa de trabalho construído;
- Consórcio e municípios aptos para operar o SIM.

Trabalho e União = Resultado!

Conheça a nossa metodologia

A Consultoria tem por objetivo a melhoria do ambiente para a implementação dos registros sanitários, visando a ampliação de mercado para os empreendedores de pequeno porte, por meio do apoio aos municípios e consórcios

para a implementação do Serviço de Inspeção Municipal - SIM. Para tanto, conduz as ações que vão desde a análise da legislação vigente e sua adequação às normativas mais atualizadas, até a capacitação da equipe técnica para operar o SIM. As práticas propostas passam pela identificação e mobilização do grupo de liderança no município; organização do fluxo do trabalho; proposição dos marcos legais para funcionamento; construção da estratégia de operação e o assessoramento para elaboração do Programa de Trabalho do SIM do município, com vistas a busca da equivalência aos sistemas de equivalência (Estado e/ou União).

RESULTADOS ESPERADOS

1. Proposição do arcabouço legal para a atuação e gestão do Serviço de Inspeção Municipal;
2. Municípios (gestores) capazes de gerir de maneira eficiente e profissional o SIM;
3. Equipes técnicas dos municípios capazes de operar o SIM;
4. Otimizar os recursos financeiros e humanos, possibilitando economia para os municípios envolvidos;
5. Preparar o município e/ou Consórcio para a equivalência a algum sistema oficial (inscrição no e-SISBI do MAPA e/ou no SUSAF/Estado);
6. Todos os municípios, possuindo as ferramentas legais, gerenciais e operacionais para atuação com o tema;
7. Possibilidade de ampliação de mercado para os empreendedores de POA – Produtos de origem animal.

Para o sucesso da proposta apresentada, é de suma importância, o alinhamento das ações com os parceiros externos ao SEBRAE/PE, que desenvolveram algum trabalho no tema, que poderão ser convidados a contribuir na execução, conforme as diretrizes internas do SEBRAE/PE.



Ação Operacional



Sensibilização

Reunião de sensibilização dos executivos municipais - feita por meio de reuniões virtuais com os envolvidos (Prefeito/a, Secretário de Agricultura, Secretário de Saúde e Equipe Técnica e Consórcio), podendo ser utilizadas ferramentas digitais, como apresentação da solução, como também dos impactos positivos que a mesma traz para os pequenos negócios

Nivelamento conceitual

Reunião ampliada com os envolvidos do município para a implantação do SIM – reunião/palestra de nivelamento conceitual e posterior análise do município, podendo ser utilizados os dados obtidos da pesquisa inicial

Estudo e proposição de instrumentos legais

Estudo e proposição dos instrumentos legais. Caso os municípios não tenham instrumentos legais, com base do diagnóstico realizado, será realizada uma minuciosa pesquisa, estudo, análise e proposição de instrumentos legais de acordo com a realidade do município e região atendida

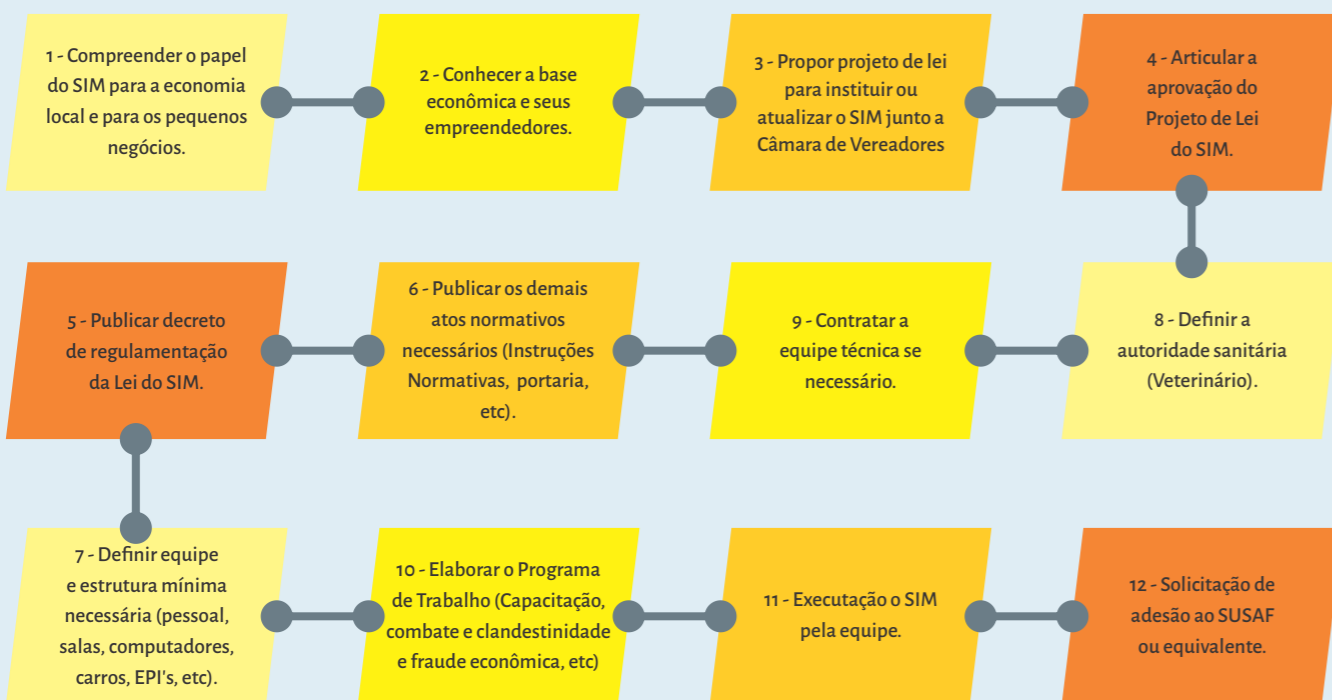
Consultorias de Orientação

Consultorias de orientação de uso das ferramentas propostas. Realização de reunião (virtual) de capacitação da equipe para operar o SIM, podendo ser em formato de oficinas e/ou visitas a agroindústrias com discussões práticas. As reuniões de capacitação poderão ser organizadas, de forma coletiva com grupos de municípios que pertencem a um único consórcio.

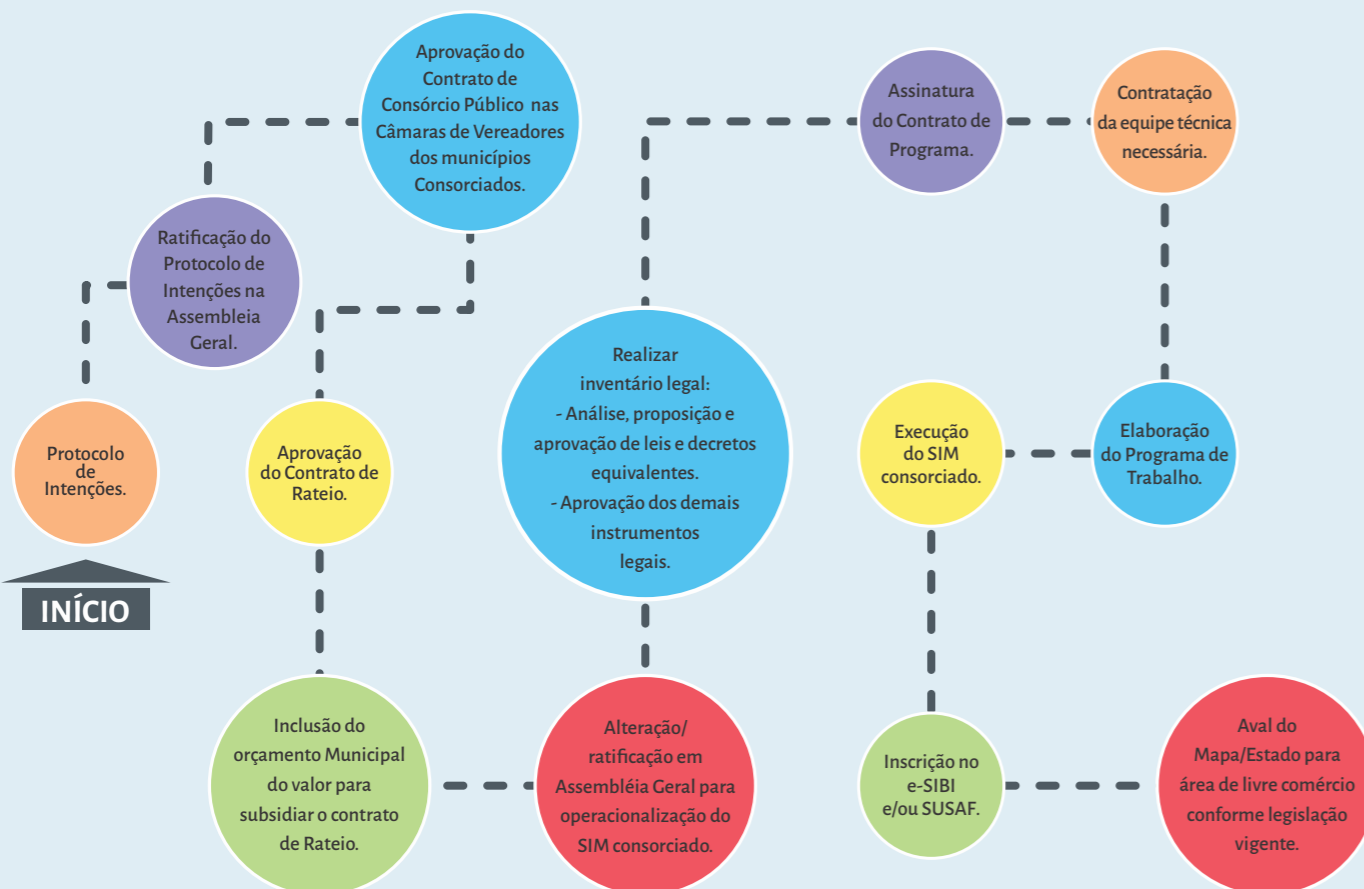
Monitoramento da implementação técnica, gerencial e política

Monitoramento da implementação técnica, gerencial e política do SIM: Acontecerão encontros virtuais com cada equipe do SIM, podendo ser realizados em formato de oficina, reuniões e pesquisas de impacto para os empreendimentos de agroindústrias

Atendimento individual ao município



Atendimento coletivo ao consórcio público



O SIM é um serviço público, com foco:

- Na orientação do empreendedor, visando a qualidade sanitária do produto final.
- No estabelecimento de uma regulamentação de acordo com a realidade local, com respeito às legislações afins.
- Na promoção da qualificação do empreendedor, consumidor e da equipe técnica.
- No desenvolvimento das cadeias produtivas.
- Na geração de oportunidades para os pequenos negócios.

Tem como princípio



RESULTADOS ESPERADOS AO FIM DA CONSULTORIA

- 1- Cadeias produtivas de origem animal identificadas e priorizadas;
- 2- Executivo Municipal ciente da importância de sua atuação com registro sanitário;
- 3- Proposição do arcabouço legal, com a realidade econômica da região, para a atuação do SIM, incluindo estratégias de gestão e funcionamento;
- 4- Análise da viabilidade de atuação com SIM consorciado e/ou com grupos de municípios;

- 5- Disponibilidade de todas as ferramentas para que o Município seja capaz de gerir de maneira eficiente o SIM;
- 6- Equipe do município capacitada para operar o SIM;
- 7- Município que desejar ter seu PROGRAMA DE TRABALHO em condições de inscrição no e-SISBI do Mapa e/ou sistema de equivalência afim;
- 8- Apresentar viabilidade da possibilidade de ampliação de mercado para os empreendedores de POA – Produtos de origem animal, via Consórcio Público.



**Do produtor
até a mesa
do consumidor,
o SIM está lá!**

Execução do SIM através dos Consórcios Públicos: benefícios para todos!

A execução do SIM por **CONSÓRCIOS PÚBLICOS**, traz benefícios para todos os envolvidos: municípios, empreendedores e consumidores, sendo eles:

Para os municípios

- 1 - Otimiza os recursos disponíveis, com a parceria dos demais municípios consorciados, inclusive capital intelectual;
- 2 - Dinamiza a economia local, por meio da regularização dos empreendimentos, sua formalização e geração de receitas pela comercialização dos produtos com registro;

- 3 - Amplia o mercado para produtores locais, se atendidas as normas afins;
- 4 - Compartilha a estrutura física e de equipes, reduzindo assim o custo fixo, principalmente de pessoal;
- 5 - Oportuniza um ambiente favorável para a estruturação de novos encadeamentos produtivos, fortalecendo o desenvolvimento territorial.

Para os empreendedores e agricultores

- 1 - Amplia o potencial mercado consumidor, se atendidas as legislações afins.
- 2 - Viabiliza o comércio nacio-

nal, para os empreendimentos que tenham potencial de produção e condições de atender os requisitos do SISBI.

3 - Possibilita o acesso a compras públicas (PAA/PNAE e outras).

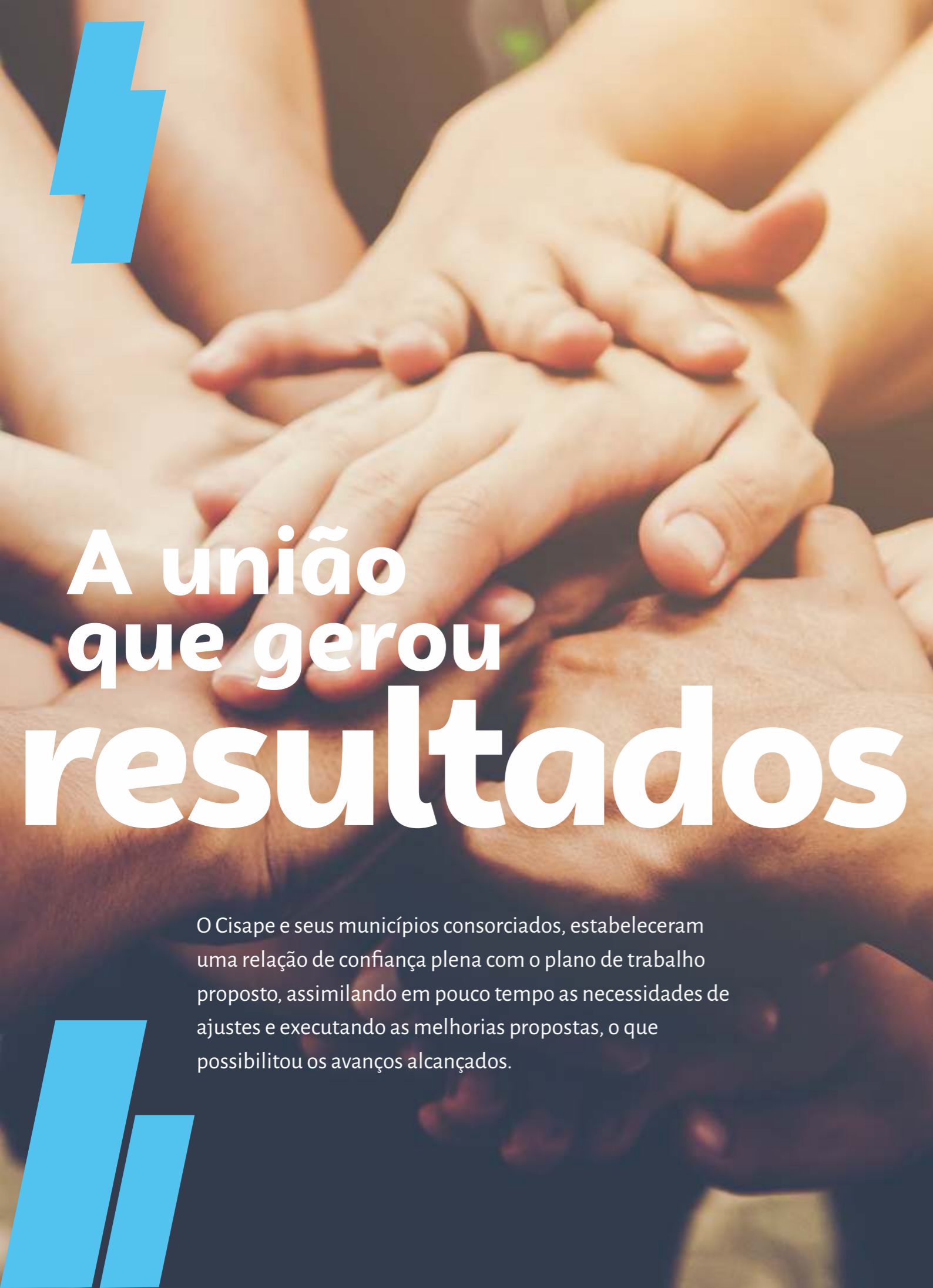
Para os consumidores

- 1- Maior variedade de produtos no mercado formal com registro sanitário.
- 2- Garante a segurança sanitária nos produtos de origem animal.
- 3- Padroniza a qualidade sanitária de forma territorial.
- 4 - Facilita o acesso a informações sobre empreendimentos e produtos registrados junto ao SIM.



SEBRAE

A força do empreendedor brasileiro.



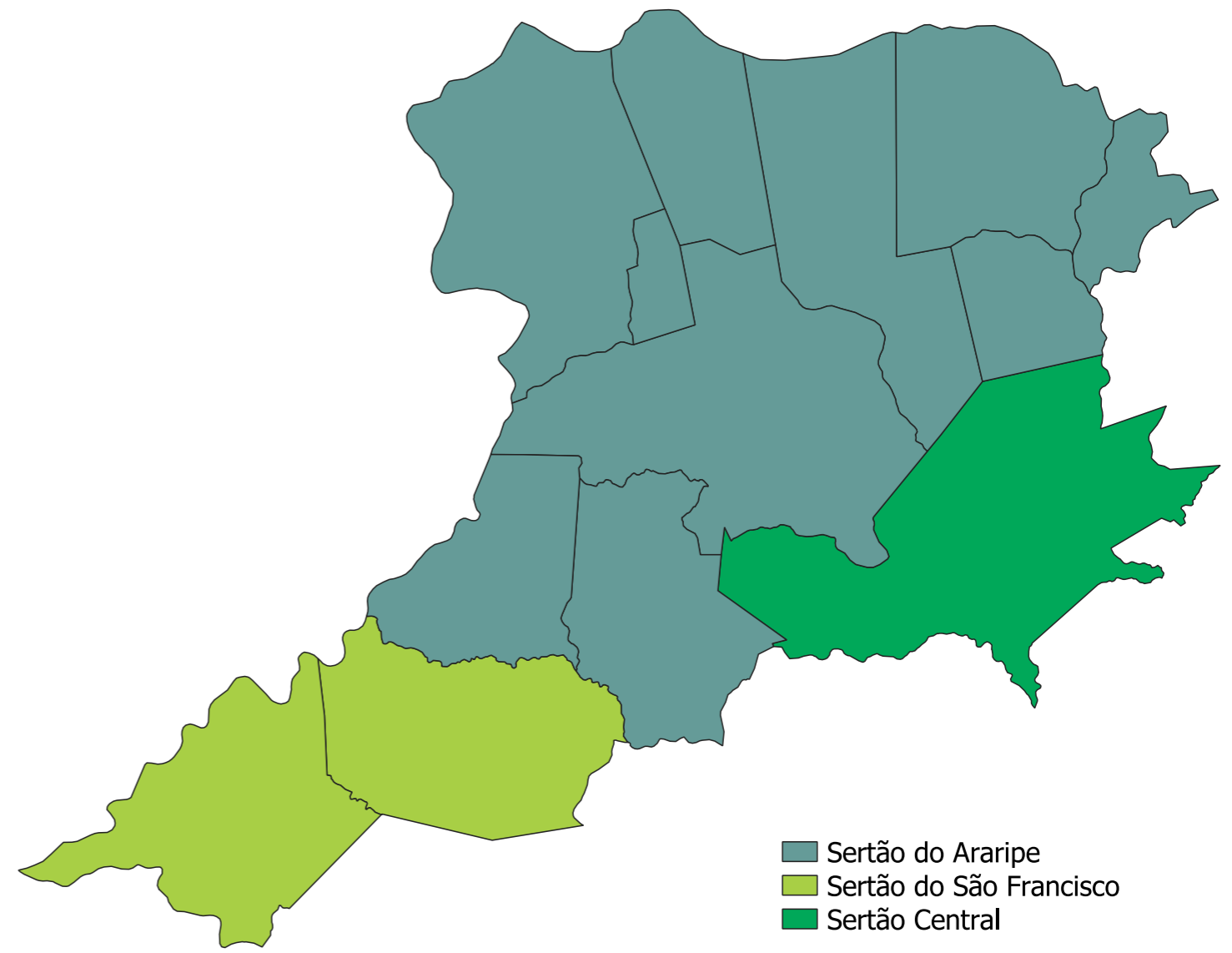
A união que gerou resultados

O Cisape e seus municípios consorciados, estabeleceram uma relação de confiança plena com o plano de trabalho proposto, assimilando em pouco tempo as necessidades de ajustes e executando as melhorias propostas, o que possibilitou os avanços alcançados.

Território Envolvido

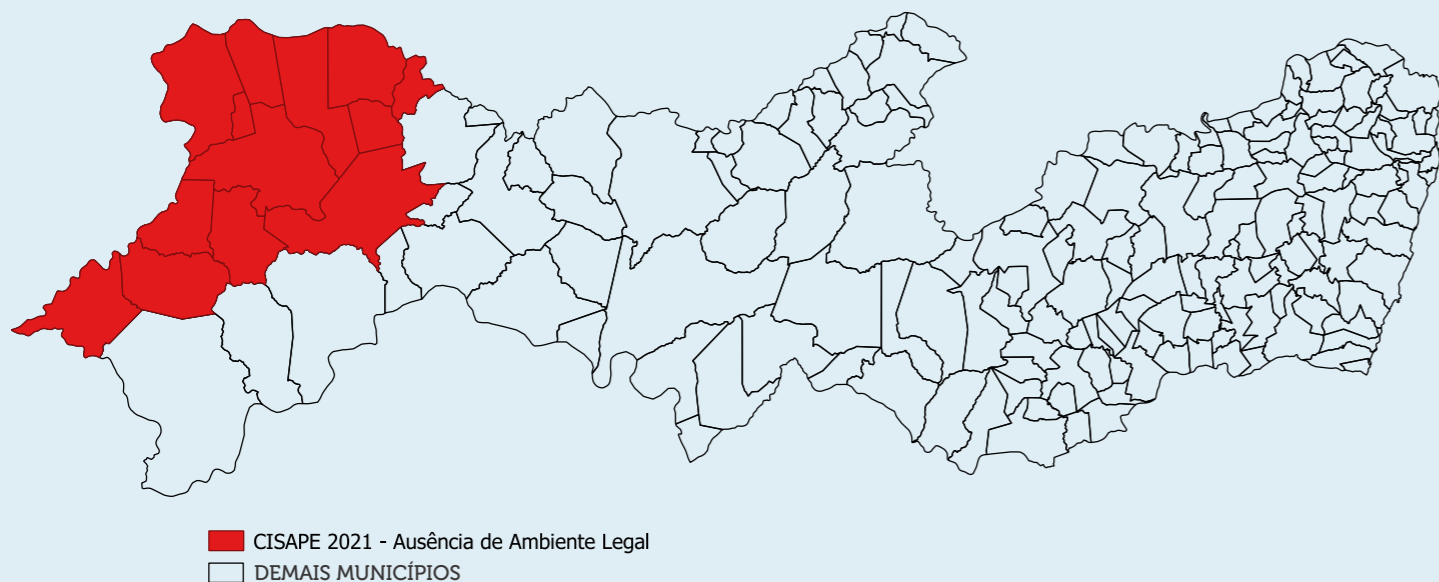
A contratação da Orgânica, iniciada em setembro de 2021 a dezembro de 2022, focou na atualização e adequação das legislações afins, contratação da equipe técnica, treinamentos e finalmente a disponibilização e execução do SIM para toda a região formada pelos municípios deste consórcio. No período, foram atendidos pela consultoria de implementação do SIM, 13 municípios, pertencentes ao Consórcio Cisape. No Cisape, foi realizado um estudo minucioso dos documentos legais do mesmo como base o Decreto 10.032/2019 e nas IN GM MAPA 17 e 29, com

proposição de melhorias a luz do atendimento às prerrogativas necessárias para a ampliação do mercado para os empreendedores inspecionados pelo consórcio. Observa-se que, no território no qual foi aplicado consultoria, todos os municípios possuíam lei de implementação do SIM. No entanto, em sua maioria sem equipe e estrutura necessária para a operação do SIM regularmente. As legislações existentes, estavam em desacordo com os marcos legais para a operação do SIM, via consórcio público, conforme legislações afins.



No início da consultoria SIM Sebrae/PE, em setembro de 2021, o Cisape era composto por 13 municípios, todos com o interesse na implementação do serviço de inspeção, com leis aprovadas, faltando apenas as estruturas física, operacional e humana para executar o SIM. Portanto, a atuação do SIM via consórcio público, ou seja, executada pelo Cisape, foi identificada como a

principal estratégia para operação do SIM nos municípios consorciados. A consultoria fez a análise das legislações municipais e foi identificado a necessidade de ajustes nas mesmas. Sobretudo, no que se refere à transferência da gestão do serviço de inspeção municipal para o consórcio, o que não estava claro nas legislações, como pode ser observado no mapa abaixo:



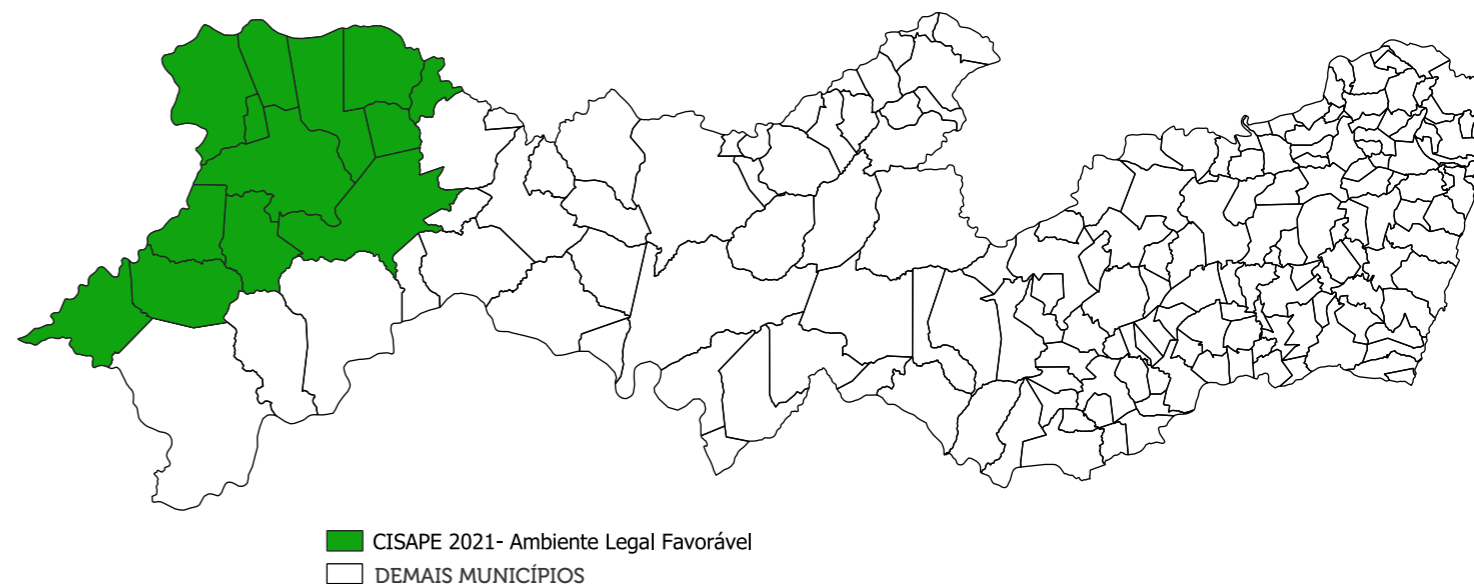
A partir desta premissa, foi feita a devolutiva aos municípios, com uma minuta alternativa que foi aprovada em todos os municípios. Principais pontos de melhorias observados pela consultoria, que necessitavam de revisão das legislações:

- I. Legislações com abrangência de inspeção de produtos não contemplados nas legislações afins, sendo eles: produtos de origem vegetal; bebida alcoólica; sucos e polpa de frutas.
- II. Geração de conflitos de competência, ao envolver a vigilância sanitária, no processo de inspeção de produtos de origem animal;
- III. Ausência de previsão de tratamento diferenciado para agroindústrias de pequeno porte;
- IV. Não previsão e/ou previsão inadequada

- da atuação do SIM por meio de Consórcios Públicos, o que amplia o mercado, principalmente para os pequenos municípios e pequenos negócios;
- V. Ausência de ferramentas operacionais básicas para operar o SIM, como: modelos de check list de documentos, formulários de inspeção, elaboração de respostas ao interessado, emissão do registro do empreendimento e registro dos produtos, modelos de certificados, modelos e padrões do selo a ser fornecido, dentre outros;
- VI. Ausência de equipe mínima;
- VII. Ausência de definição de sanções e multas;
- VIII. Ausência de padronização e transparência na rotina de inspeções em empreendimentos de inspeção periódica.

No quadro ao lado, encontra-se a identificação nos municípios as leis originais e atualizadas. No mapa abaixo é representado o cenário legal ao fim da consultoria:

| Município | Lei original | Lei atualizada. Proposta da consultoria |
|----------------|--------------|---|
| Afrânio | 578/2019 | 628/2021 |
| Araripina | 2.893/2018 | 3.032/2022 |
| Bodocó | 1.490/2016 | 1.616/2021 |
| Dormentes | 727/2021 | 746/2022 |
| Exu | 1.271/2016 | 1.385/2021 |
| Granito | 0351/2016 | 439/2021 |
| Ipubi | 900/2019 | 941/2022 |
| Moreilândia | 479/2016 | 586/2021 |
| Ouricuri | 1.386/2016 | 1.531/2022 |
| Parnamirim | 1.009/2019 | 1.102/2021 |
| Santa Cruz | 479/2019 | 518/2021 |
| Santa Filomena | 432/2019 | 468/2022 |
| Trindade | 1.009/2019 | 1.069/2022 |



Vale lembrar que, a existência da lei aprovada e/ou atualizada não significa que o SIM está em pleno funcionamento, pois depende de outros fatores como: recursos humanos, estrutura operacional e empreendedores com interesse na regularização. A gestão consorciada pode superar a maioria desses obstáculos.



A atualização da base legal nos municípios, possibilitou a segurança jurídica para a transferência da execução do SIM para o consórcio Cisape, que também fez as alterações estruturais necessárias para a plena execução do SIM, inclusive com a composição da equipe técnica necessária para a execução plena do serviço.

A equipe técnica é composta por um zootecnista (contratado), que assumiu a coordenação do SIM e um veterinário, funcionário efetivo de um dos municípios consorciados, que assumiu a função de autoridade sanitária do SIM, responsável pela inspeção nos empreendimentos. Para o Cisape executar de forma eficiente o SIM, foi identificado em cada município, um ponto focal para atuar como ponte entre Cisape e empreendedores interessados na obtenção do registro sanitário, para produtos de origem animal. No quadro ao lado, está demonstrando a estrutura operacional do SIM no território do Cisape.

O Cisape, a partir da segurança jurídica para atuação com SIM, da contratação da equipe técnica necessária e da identificação dos pontos focais nos municípios, está apto a executar o SIM, com segurança jurídica e responsável. Os municípios e consórcios receberam informações qualificadas, ampliando capital intelectual para a discussão e proposição desta importante política de fomento aos pequenos negócios e a economia local.

Abaixo, a estrutura operacional do SIM, no território do Cisape:

| Município | Nº contrato de programa |
|----------------|-------------------------|
| Afrânio | 001/2022 |
| Araripina | 002/2022 |
| Bodocó | 003/2022 |
| Dormentes | 004/2022 |
| Exu | 005/2022 |
| Granito | 006/2022 |
| Ipubi | 007/2022 |
| Moreilândia | 008/2022 |
| Ouricuri | 009/2022 |
| Parnamirim | 010/2022 |
| Santa Cruz | 011/2022 |
| Santa Filomena | 012/2022 |
| Trindade | 013/2022 |

A consultoria, visando a eficiência na operacionalização do serviço de inspeção municipal, com segurança sanitária e jurídica, disponibilizou aos municípios e consórcio, 58 minutas e modelos de documentos legais e gerenciais, adaptáveis à

realidade dos mesmos e à luz das legislações vigentes, para que facilite a implementação nos municípios trabalhados. As principais ferramentas ofertadas foram:

| | | | | | | |
|---|--|--|--|---|---|---|
| PARA CONSÓRCIOS E MUNICÍPIOS: | 1. Minuta de Projeto de Lei do SIM – legislação equivalente | 2. Decreto regulamentador da minuta de Lei do SIM | 3. Instrução normativa de classificação de grau de risco - normas complementares para o planejamento das inspeções periódicas | | 4. Instrução normativa para ovos e derivados - normas complementares para o registro, a inspeção e a fiscalização | |
| | 5. Instrução normativa para leite e derivados - normas complementares para o registro, a inspeção e fiscalização | | 6. Instrução normativa para produtos de abelhas e derivados - normas complementares para o registro, a inspeção e a fiscalização | | 7. Instrução normativa para produtos cárneos e derivados - normas complementares para o registro, a inspeção e a fiscalização | |
| 8. Instrução normativa pescado e derivados - normas complementares para o registro, a inspeção e a fiscalização | | 9. Instrução normativa para o abate - normas complementares para o registro, a inspeção a fiscalização | | PARA CONSÓRCIOS: | 1. Minuta de estatuto da associação | 2. Minuta de protocolo de intenções |
| 3. Minuta de protocolo de contrato de consórcio público | 4. Minuta de contrato de rateio e estratégia para sua operacionalização | 5. Minuta de contrato de programa | 6. Minuta de plano de trabalho | 7. Minuta de termo de cessão de pessoal, entre município e consórcio | 8. Metodologia para a correta e justa mensuração do valor a ser repassado pelo município ao consórcio. | |
| INSTRUMENTOS DE GESTÃO, ORGANIZAÇÃO E OPERAÇÃO | | | | | | |
| CONSÓRCIOS E MUNICÍPIOS: | 1. Check List documentos para registro no SIM | 2. Modelo de controle de documentos | 3. Modelo de requerimento para registro de empreendimento | 4. Modelo de ficha de atendimento | 5. Modelo de monitoramento de estabelecimento do SIM | 6. Modelo de controle de inspeção |
| 7. Modelo de cadastro de estabelecimento (Uso interno do gestor do SIM) | 8. Modelo de formulário de registro de produtos de origem animal | 9. Modelo de controle de fiscalização | 10. Modelo de memorial descritivo da produção e PPHO | 11. Modelo de plano de trabalho para Serviço de Inspeção Municipal (Município e Consórcios) | 12. Modelo memorial descritivo de produto de origem animal | 13. Controle de auto de infração e multa (Uso interno do gestor do SIM) |
| 14. Memorial descritivo de construção e reforma | 15. Modelo de autorização para produção experimental | 16. Modelo declaração de termo de compromisso | 17. Modelo requerimento para alterações cadastrais | 18. Modelo mapa mensal de produção | 19. Modelo de autorização para impressão de rótulos | 20. Modelo certificado de registro |
| 21. Check List de inspeção de abate de bovinos e suínos | 22. Check List de inspeção de aves | 23. Check List de inspeção de carnes | 24. Check List de inspeção de derivados de leite | 25. Check List de inspeção de ovos | 26. Check List de inspeção de pescado | 27. Check List de inspeção mel |
| 28. Modelo termo de coleta de amostra | 29. Modelo de termo de advertência | 30. Modelo de auto de infração | 31. Termo de fiscalização | 32. Modelo de auto de apreensão | 33. Modelo de termo de fiel depositário | 34. Modelo termo de doação e/ou inutilização |
| 35. Modelo de auto de multa | 36. Modelo de defesa administrativa | 37. Modelo termo de interdição | 38. Modelo de laudo desinterdição | 39. Modelo de recurso administrativo | 40. Modelo termo de revelia | 41. Modelo de roteiro para registro de rótulo |

No quadro 01, está representado o potencial de consumo, com base na população estimada de cada município, se o SIM fosse executado por cada município individualmente. Como exemplo, citamos o município de Granito, que possui a menor população do Cisape, com aproximadamente, 7.500 habitantes e, no outro extremo, o município de Araripina, com um pouco mais de 85.000 habitantes. A média entre os municípios é um pouco mais de 30.000 habitantes, ou seja, a viabilidade dos empreendimentos, com apenas SIM, executado por municípios, é questionável.

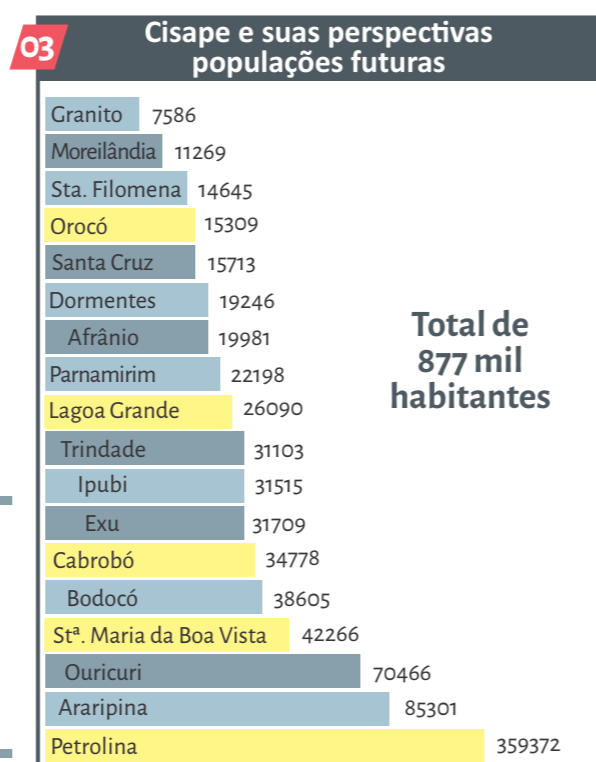
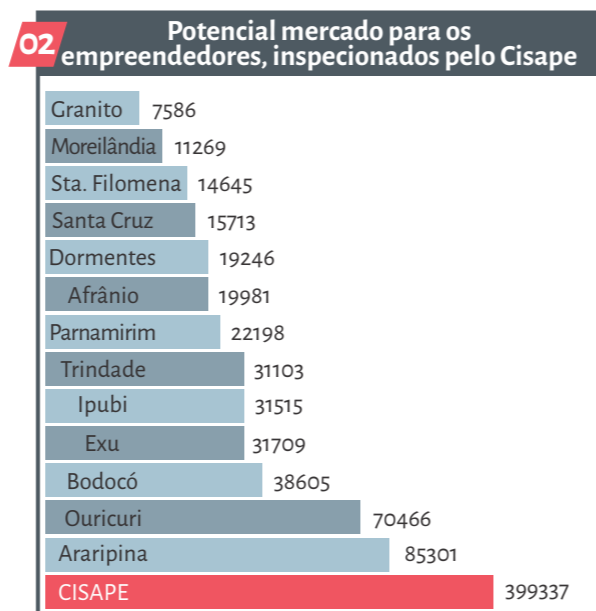
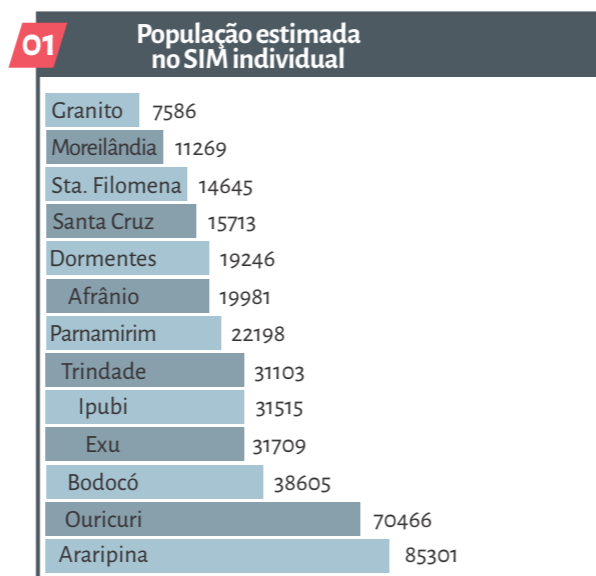
No entanto, ao executar o SIM via Cisape, amplia-se o potencial mercado para os empreendedores de produtos de origem animal, para quase 400 mil habitantes, conforme demonstrado no quadro 02.

A partir da atuação do Cisape, de forma organizada e responsável, houve no ano de 2022 um interesse de outros municípios na inclusão no mesmo, sobretudo, para a atuação do SIM. Os municípios, que manifestaram interesse foram: Orocó, Lagoa Grande, Santa Maria da Boa Vista, Petrolina e Cabrobó, como pode ser visto no quadro 3. Sendo que o último, Cabrobó, já contratou e fez as alterações na legislação municipal e já está em condições legais similares aos demais municípios do Cisape. Portanto, legalmente apto para transferir a gestão do seu serviço de inspeção municipal, para um consórcio público.

Em assembleia geral do Cisape, foi aprovada a inclusão dos municípios citados, faltando apenas a aprovação nas respectivas câmaras municipais do protocolo de intenções, passando a ser uma lei municipal, denominada Contrato de Consórcio Público. A única condição imposta para a inclusão no Cisape pela assembleia geral é que os municípios passem pela consultoria SIM/Sebrae/PE. Neste sentido, dos 05 municípios, apenas Cabrobó, está em condições de inclusão imediata.

Com a inclusão dos 05 municípios, o Cisape, passa a ter 18 municípios consorciados e um

mercado potencial, de aproximadamente 877 mil habitantes, o que amplia em 119,61% do mercado potencial, tornando-se, uma grande oportunidade para os pequenos negócios. A estrutura futura do Cisape, com seus municípios e sua respectiva densidade populacional.



Evolução populacional com o CISAPE

119,25%
de crescimento e novas possibilidades para novos negócios!

877 mil habitantes

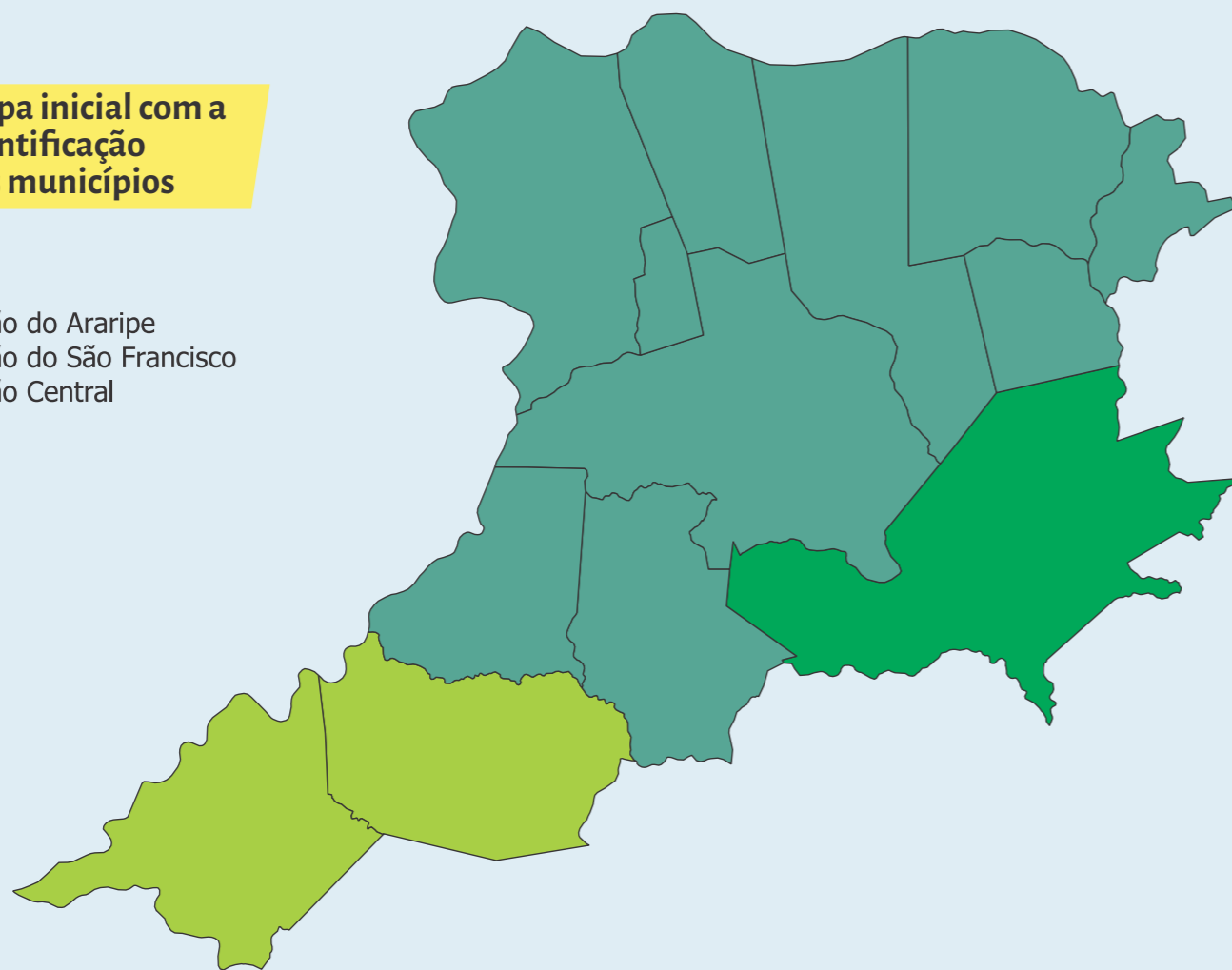
400 mil habitantes



Mapas de evolução da área territorial do Cisape

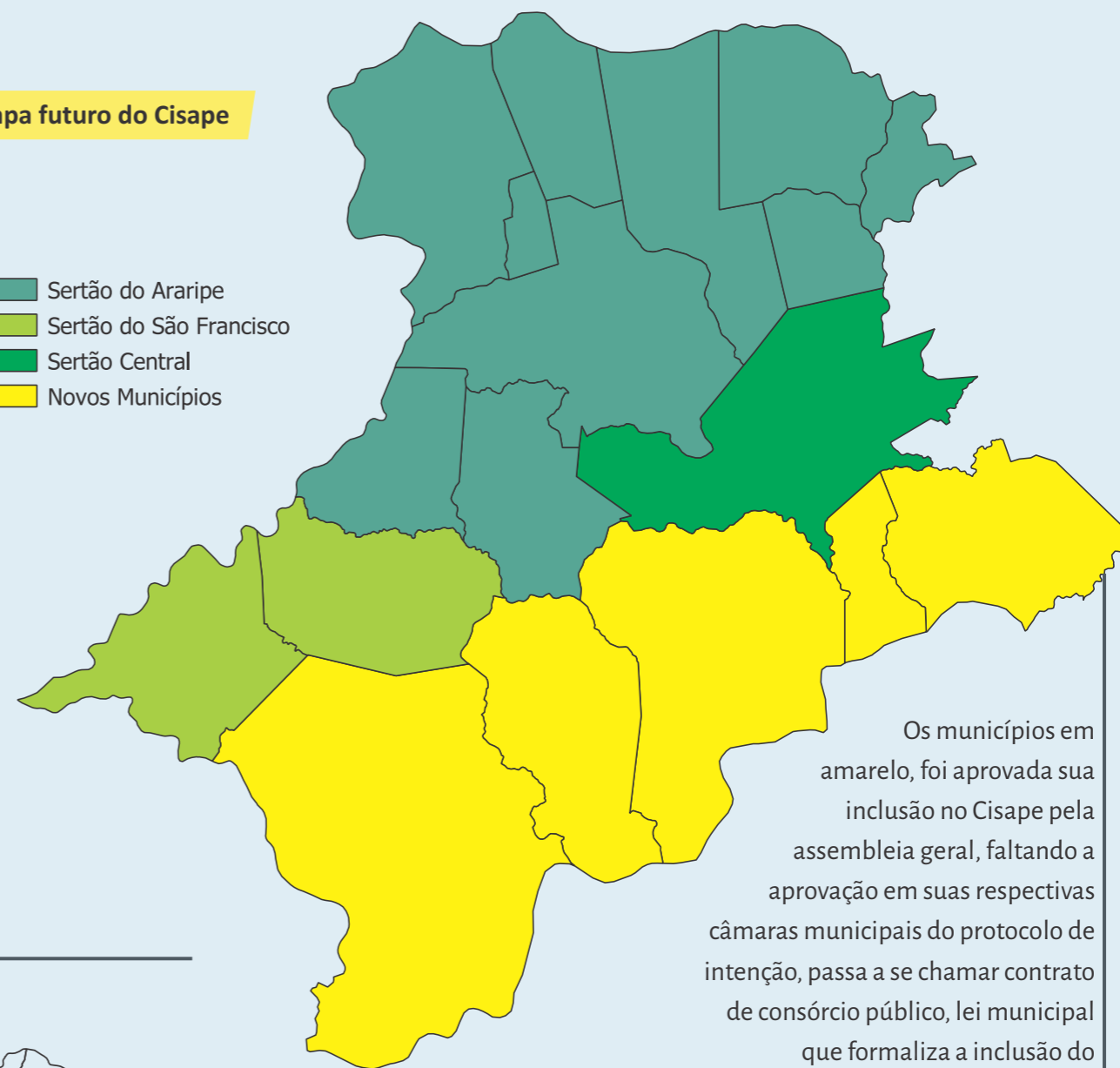
Mapa inicial com a identificação dos municípios

- Sertão do Araripe
- Sertão do São Francisco
- Sertão Central



Mapa futuro do Cisape

- Sertão do Araripe
- Sertão do São Francisco
- Sertão Central
- Novos Municípios

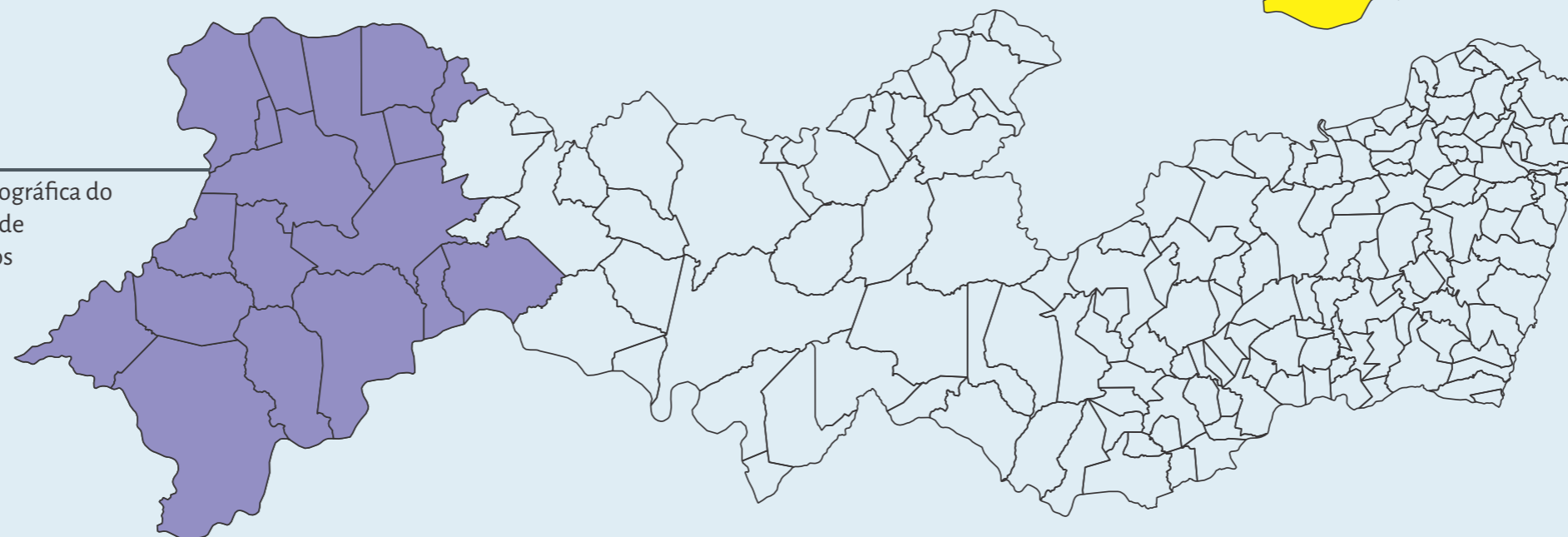


Os municípios em amarelo, foi aprovada sua inclusão no Cisape pela assembleia geral, faltando a aprovação em suas respectivas câmaras municipais do protocolo de intenção, passa a se chamar contrato de consórcio público, lei municipal que formaliza a inclusão do município em um consórcio público. O município de Cabrobó, já recebeu a consultoria SIM/Sebrae/PE, realizando a atualização da legislação vigente, lei e decreto, estando nas mesmas condições dos demais municípios do Cisape.

Localização geográfica futura do CISAPE

Ao lado, como ficará a composição geográfica do Cisape, após a aprovação do contrato de Consórcio Público, pelos 05 municípios candidatos. Encerrando-se com 18 municípios e mais de 877 mil habitantes.

- CISAPE
- DEMAIS MUNICÍPIOS



Com o SIM, empreendedores de produtos de origem animal ganham mais visibilidade

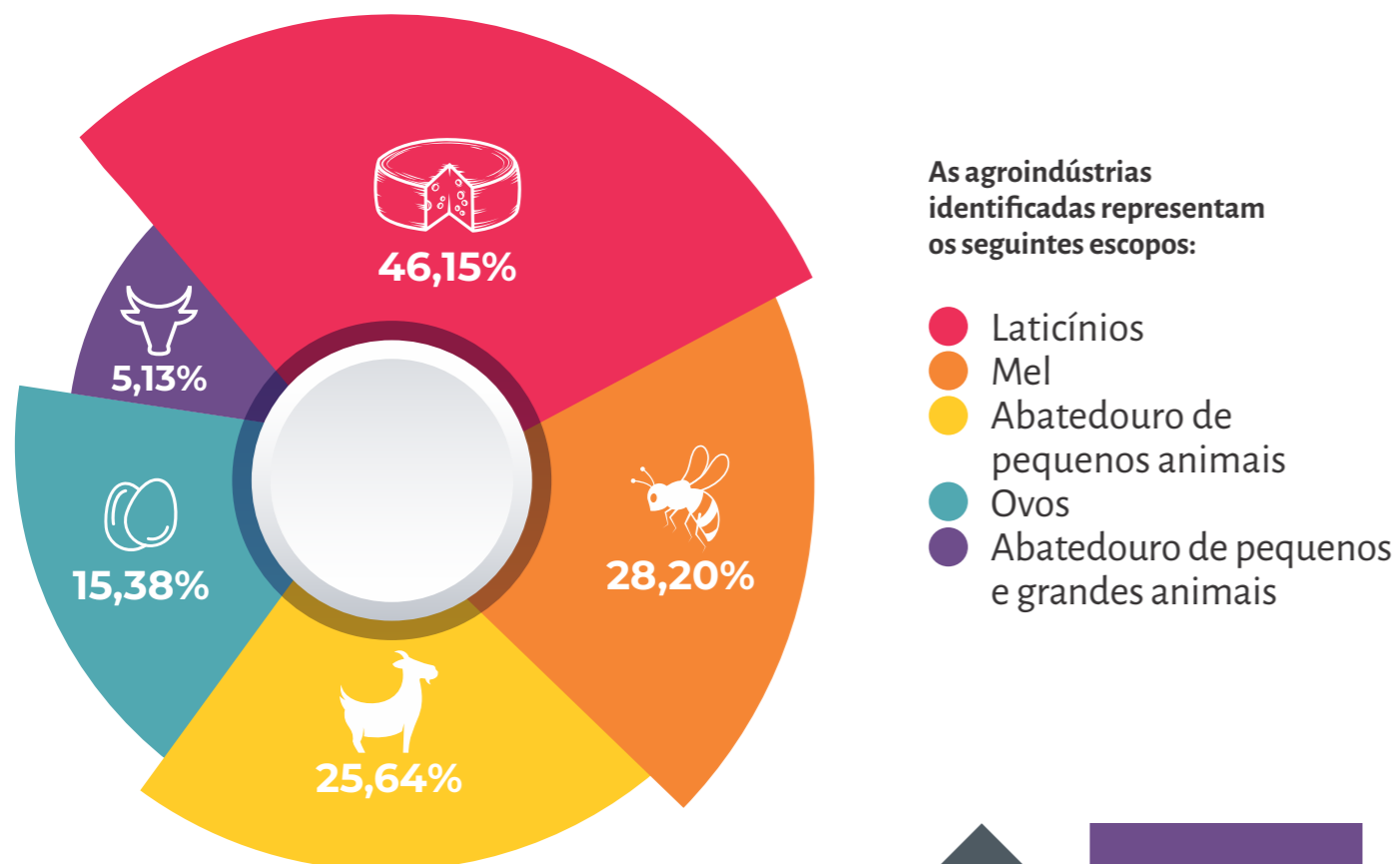
Para o empreendedor, o objetivo de sua atuação é atingir o mercado de forma mais eficiente possível. Neste sentido, a consultoria contribuiu para que os mesmos, entendessem o fluxo de regularização de sua agroindústria.

A consultoria SIM, atuando com foco no registro sanitário dos produtos de origem animal – POA junto aos entes responsáveis pela sua aplicação, municípios e consórcios. No entanto, para que os empreendedores possam acessar o registro sanitário, faz-se necessária a atuação de outros parceiros na área de fomento, assistência técnica, capacitação e orientação, junto ao empreendedor, visto que essas ações estão fora da governança da consultoria SIM.



Com o foco na melhoria do ambiente para os pequenos negócios, a **consultoria SIM** estabelece que o primeiro passo é **CONHECER: Quem são? Onde estão? Qual escopo de atuação?** Para que os municípios e CISAPE possam planejar políticas de fomento e de suporte customizado ao público alvo. A partir da provocação da aplicação na **consultoria SIM**, os municípios e

CISAPE, foram incentivados a identificar quem e onde estão seu público-alvo. Com esta ação, iniciou-se os trabalhos (2021) com 13 empreendimentos potenciais, identificados informalmente e encerrou-se o ano de 2022 com mais de **39 agroindústrias potenciais para o registro, com a identificação, com todos os dados necessários para iniciar uma atuação de apoio e fomento.**



No gráfico ao lado, é demonstrado a evolução dos empreendimentos identificados

200% de evolução

13
empreendimentos em 2021

39
empreendimentos em 2022

Desafios identificados

Na atuação da consultoria SIM, junto aos entes responsáveis pela sua aplicação, municípios e consórcio, foi identificado que, para os empreendedores acessarem o registro sanitário, necessita-se da atuação de outros parceiros na área de fomento, assistência técnica, capacitação e orientação, junto ao empreendedor, que estão fora da governança da consultoria SIM.

Para os empreendedores

Os principais desafios dos empreendedores anteriores ao registro sanitário, são:

- Capacitação e incorporação em seu empreendimento das boas práticas de manipulação de alimentos;
- Compreensão da importância da adoção dos autocontroles no processo produtivo e de processamento;
- Assessoria e assistência técnica pública e gratuita para fomento ao setor;
- Linhas de crédito inadequadas à realidade dos empreendedores ou com dificuldade de acesso ou com juros altos.

Para o serviço de inspeção

- Necessidade da composição de uma equipe multidisciplinar, para atender às demandas de diferentes áreas de conhecimento: saúde pública, sanidade animal, nutrição, engenharia, direito administrativo, dentre outras;
- Excesso de legislações afins;
- Mudanças rotineiras nos instrumentos legais;
- Ausência de laboratórios aptos a realizar as análises de rotinas e fiscais necessárias;
- Necessidade de recursos constantes para a infraestrutura, equipamentos e de EPI's para atuação dos fiscais.



DIGA SIM



**PARA OS
PRODUTOS
INSPECIONADOS!**



**PARA O
DESENVOLVIMENTO
DA ECONOMIA
RURAL!**



**PARA OS
ALIMENTOS DA
AGRICULTURA
FAMILIAR!**



**PARA A
ALIMENTAÇÃO
ESCOLAR
REGIONALIZADA!**



Um marco para a história do SIM/Cisape

No dia 13 de dezembro de 2021, foi realizada uma reunião presencial da consultoria especializada - Organica, na sede do Cisape em Ouricuri/PE, contando com representantes de 10 municípios de um total de 13 e de representantes do Sebrae/PE. A reunião teve como objetivo alinhar com os prefeitos e prefeitas dos municípios envolvidos a necessidade de revisão das legislações municipais, mesmo que estas foram atualizadas recentemente, entre os anos de 2016 a 2021. Primeiramente, foi pontuado as necessidades de adequação das legislações analisadas e discutido, quais as inovações que a minuta da consultoria estava propondo. Os presentes sanaram as dúvidas e comprometeram-se

a realizar as alterações propostas, além de aprovarem o cronograma de execução para suas atualizações.



Reunião entre os prefeitos e os secretários de agricultura dos 13 municípios

Melhores momentos do lançamento SIM Pernambuco



O ex-presidente da AMUPE, José Patriota, em discurso durante a cerimônia de lançamento do SIM/CISAPE, falou sobre a importância do Consórcio para a implantação do serviço de inspeção municipal e seu impacto positivo para os pequenos negócios e para os municípios do CISAPE. Na cerimonial estiveram presentes autoridades dos municípios consorciados, empresários, produtores e técnicos responsáveis pela implantação do projeto.

O SIM foi lançado oficialmente em parceria com a Amupe (Associação Municipalista de Pernambuco), Sebrae e prefeituras em uma solenidade no dia 15 de dezembro de 2022, no auditório da IX Gerência Regional de Saúde e foi uma prioridade de gestão do presidente Nininho Carvalho, que é prefeito de Parnamirim. Ele que em seu pronunciamento expressou que além dos benefícios e oportunidades, o Selo será uma motivação para os produtores no dia-a-dia. Cerca de 250 pessoas estiveram no espaço. Prefeitos, secretários, assessores, vereadores, diretores e presidentes de associações, veterinários, agricultores, empresários, Sebrae, Amupe e Imprensa. Cinco cidades do Sertão do São Francisco estão aderindo ao Projeto: Petrolina, Lagoa Grande, Santa Maria da Boa Vista, Orocó e Cabrobó. O Cisape é uma grande força, integrando estes municípios, com o objetivo de realizar e efetivar políticas públicas, recursos e ações que beneficiem as regiões envolvidas.



Lançamento do SIM CISAPE no auditório da IX Geres no centro de Ouricuri, participaram vários prefeitos sertanejos.

O lançamento público aconteceu no dia 15 de dezembro em Ouricuri, com a participação da imprensa regional, autoridades municipais, estaduais, empresários, parceiros, vereadores, políticos, além de produtores rurais dos municípios.



Presidente do CISAPE, Ferdinando Lima de Carvalho (Nininho), prefeito de Parnamirim no sertão Central. "Estamos vivendo um dia histórico", disse ele sobre o lançamento oficial do serviço.



Fernando Clímaco, gerente de políticas públicas do Sebrae Pernambuco, identificou o SELO como uma grande força econômica.



A voz dos produtores, por Edmilson Alves de Sousa (Edinho) de Araripina, expressando a alegria da conquista para negócios mais seguros.



Kerlson Johnattan Pereira Santos, analista, representou a gerente do Sebrae no Araripe, Rossana Webster.



Hélio Meneguelli Consultor do Sebrae, fez uma explanação sobre o SIM e os benefícios regionais que virão com a aquisição do SIM



O jornalista Jorge Possetti falou sobre a comunicação e apresentou um plano de mídias para divulgação do serviço em parceria com as prefeituras

Equipe do SIM CISAPE levando orientação aos empreendedores e municípios



Com o envolvimento e engajamento dos municípios, os resultados foram alcançados

Os resultados alcançados são expressivos, com o envolvimento e engajamento dos municípios. Prova disso, foi a atualização das leis em menos de um ano de 100% dos municípios envolvidos. O *case* do CISAPE na implantação do SIM despertou interesse de vários setores, desde produtores, agentes de desenvolvimento, gestores públicos de outras regiões, em especial aos dos municípios do Sertão do São Francisco que ainda não integram o consórcio.

Importante lembrar que, a aprovação da lei é a data de nascimento do trabalho, há muitos outros desafios, que serão identificados na execução dos registros sanitários. Por este motivo, a capacitação e a busca constante por informações qualificadas, devem fazer parte da equipe técnica do SIM no Cisape.

A inclusão dos empreendimentos de pequeno porte e da agricultura familiar, precisam ser vistos como uma política pública estruturante, com a participação de todos entes federados, com resultados a médio e a longo prazo, muitas das vezes, não atrativas, para políticos de mandato; e não, de governo.

Contem sempre com o Sebrae/PE, na melhoria do ambiente de negócios para os empreendedores de pequeno porte.

Chegou a sua vez de dizer SIM!

Estamos prontos para atender a sua cidade

Acesse o QR Code e tenha mais informações sobre o projeto.



SEBRAE

A força do empreendedor brasileiro.



Realização



A força do empreendedor brasileiro.



CISAPE
Consórcio Intermunicipal do
Sertão do Araripe Pernambucano



Parceiros



**PÁTRIA AMADA
BRASIL**
GOVERNO FEDERAL



ADAGRO
Agência de Defesa e Fiscalização
Agropecuária do Estado
de Pernambuco

Responsável Técnico



**ORGÂNICA
CONSULTORIA**

 /sebraepe |
   0800 570 0800
 pe.sebrae.com.br | Baixe o App do Sebrae 